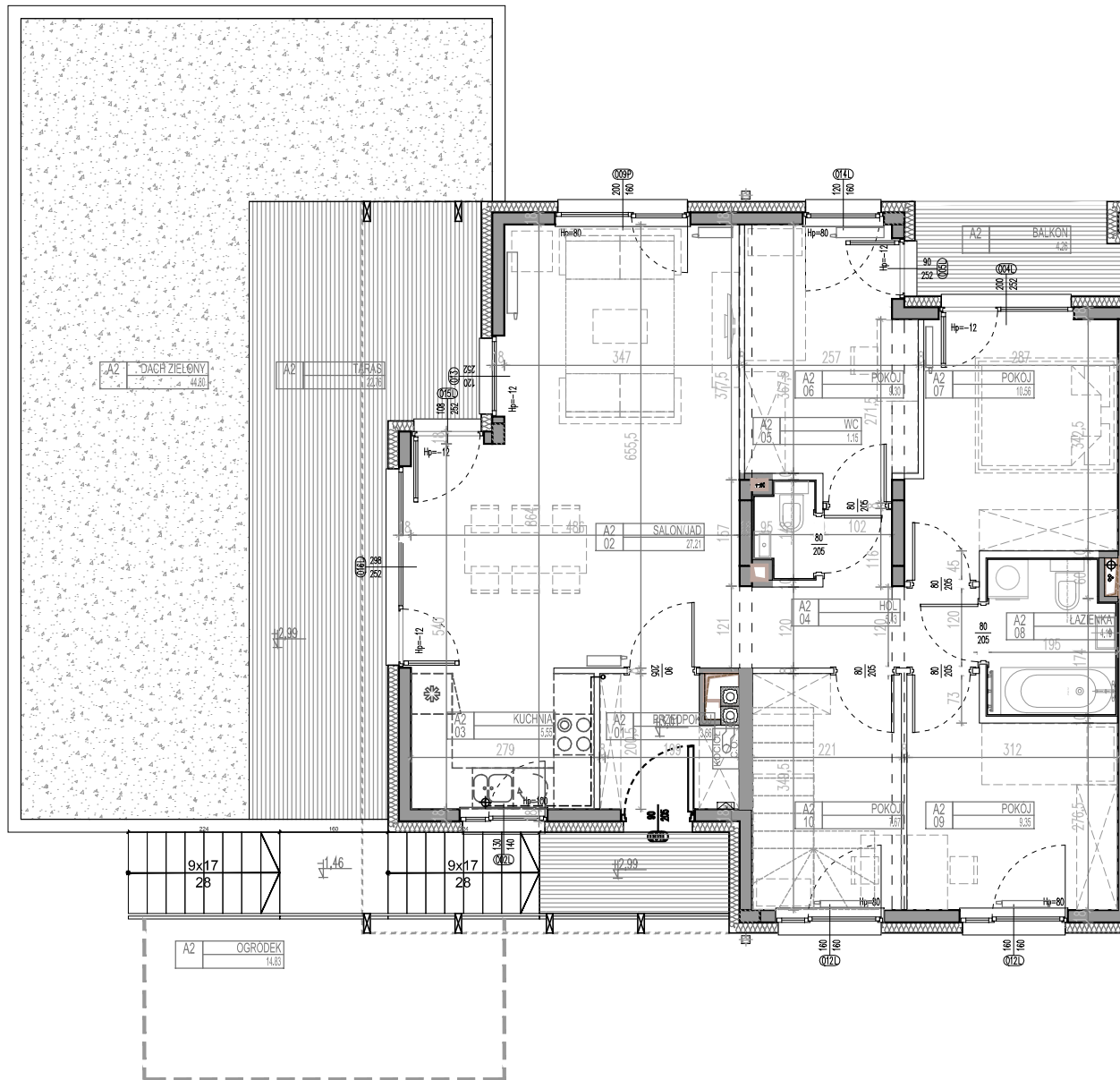


OSIEDLE NATURA: ZESPÓŁ BUDYNKÓW MIESZKALNYCH JEDNORODZINNYCH DWULOKALOWYCH

w miejscowości Zgorzala w gminie Lesznowola w powiecie piaseczyńskim



— ściana wewnętrzna - rozbieralna — ściana zewnętrzna - nierozbieralna

0 2 5m

INWESTOR: SOFFIA Sp. z o.o. Sp. K.
ul. Franciszka Klimczaka 17/80, 02-797 Warszawa

PROJEKTANT: ATI ARCHITEKTURA TECHNIKA INWESTYCJE
02-785 Warszawa, ul. Nutki 3/5

WIDOK



USYTOWANIE



ZESTAWIENIE POWIERZCHNI

| NR | POMIESZCZENIE | POWIERZCHNIA |
|--------------|---------------|--------------|
| 01 | PRZEDPOKÓJ | 3.66 |
| 02 | SALON/JAD | 27.21 |
| 03 | KUCHNIA | 5.55 |
| 04 | HÓL | 5.43 |
| 05 | WC | 1.15 |
| 06 | POKÓJ | 9.30 |
| 07 | POKÓJ | 10.56 |
| 08 | ŁAZIENKA | 4.19 |
| 09 | POKÓJ | 9.35 |
| 10 | POKÓJ | 7.67 |
| | | 84.07 |
| BALKON | | 4.26 |
| TARAS | | 22.76 |
| DACH ZIELONY | | 44.80 |
| OGRÓDEK | | 14.83 |

Uwagi: 1. Powierzchnie pomieszczeń podano z uwzględnieniem grubości tynków, zgodnie z normą PN-ISO 9836.
2. Niniejsza karta katalogowa została opracowana na podstawie projektu budowlanego. Nie stanowi ona wiernego odwzorowania lokalu mieszkalnego, który powstanie w przyszłości. Karta służy wskazaniu położenia projektowanych pomieszczeń oraz usytuowania lokalu na kondygnacji.
3. Powierzchnie oraz wymiary mogą ulec niewielkim zmianom w trakcie realizacji obiektu.

4
pokoje

1
piętro

84.07
m²

lok.

02
Z1 01 A2