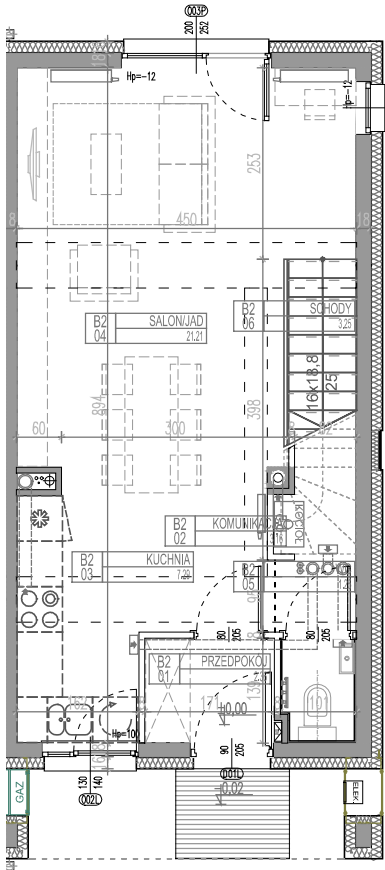


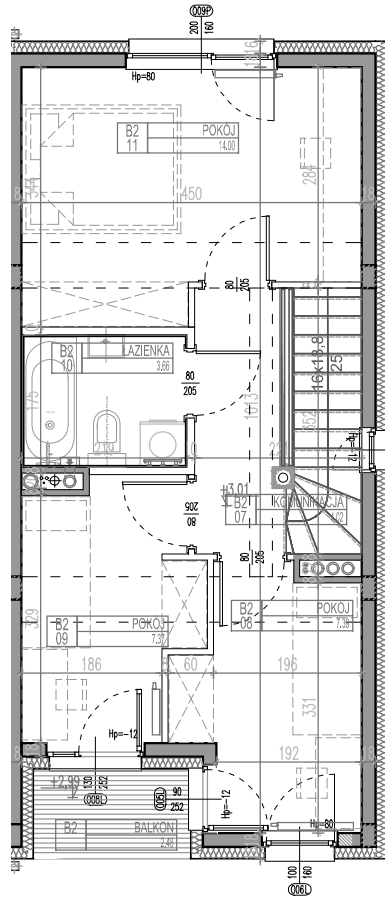
OSIEDLE NATURA: ZESPÓŁ BUDYNKÓW MIESZKALNYCH JEDNORODZINNYCH DWULOKALOWYCH

w miejscowości Zgorzala w gminie Lesznowola w powiecie piaseczyńskim

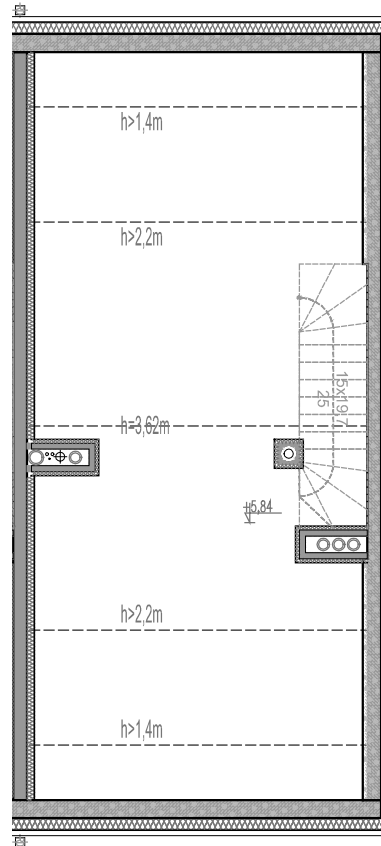
B2 OGRÓDEK
149,07



PARTER



PIĘTRO

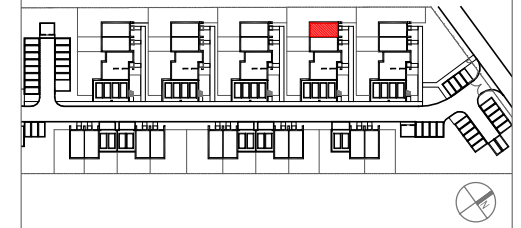


PODDASZE

WIDOK



USYTOWANIE



ZESTAWIENIE POWIERZCHNI

01	PRZEDPOKÓJ	2.36
02	KOMUNIKACJA	3.16
03	KUCHNIA	7.29
04	SALON/JAD	21.21
05	WC	1.25
06	SCHODY	3.25
07	KOMUNIKACJA	4.02
08	POKÓJ	7.39
09	POKÓJ	7.37
10	ŁAZIENKA	3.66
11	POKÓJ	14.00
		74.96
BALKON		2.48
OGRÓDEK		149.07

Uwagi: 1. Powierzchnie pomieszczeń podano z uwzględnieniem grubości tynków, zgodnie z normą PN-ISO 9836.
2. Niniejsza karta katalogowa została opracowana na podstawie projektu budowlanego. Nie stanowi ona wiernego odwzorowania lokalu mieszkalnego, który powstanie w przyszłości. Karta służy wskazaniu położenia projektowanych pomieszczeń oraz usytuowania lokalu na kondygnacji.
3. Powierzchnie oraz wymiary mogą ulec niewielkim zmianom w trakcie realizacji obiektu.

— ściana wewnętrzna - rozbierna

— ściana zewnętrzna - nierozbierna

INWESTOR: SOFFIA Sp. z o.o. Sp. K.
ul. Franciszka Klimczaka 17/80, 02-797 Warszawa

PROJEKTANT: ATI ARCHITEKTURA TECHNIKA INWESTYCJE
02-785 Warszawa, ul. Nutki 3/5



4 pokoje | 0/1 piętro | 74.96 m² lok. | 08 Z1 02 B2