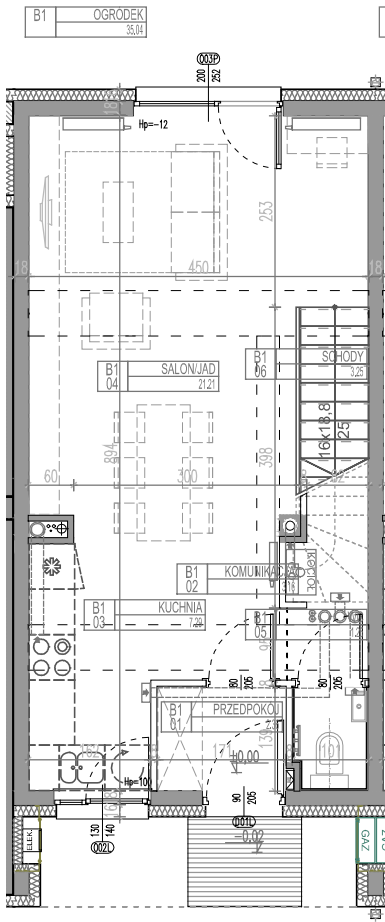
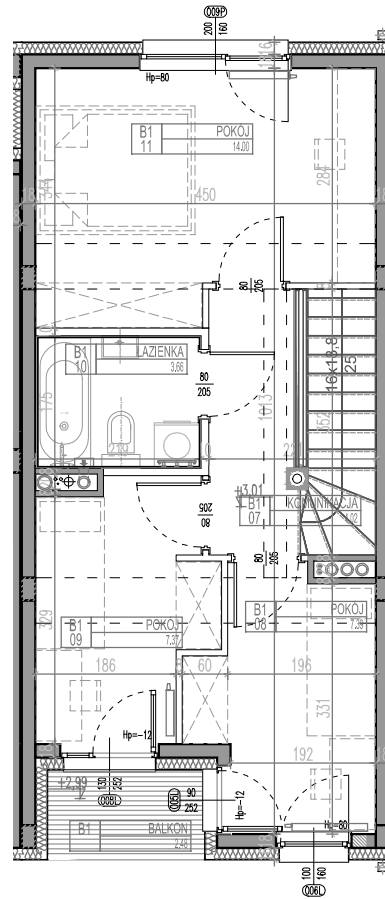


OSIEDLE NATURA: ZESPÓŁ BUDYNKÓW MIESZKALNYCH JEDNORODZINNYCH DWULOKALOWYCH

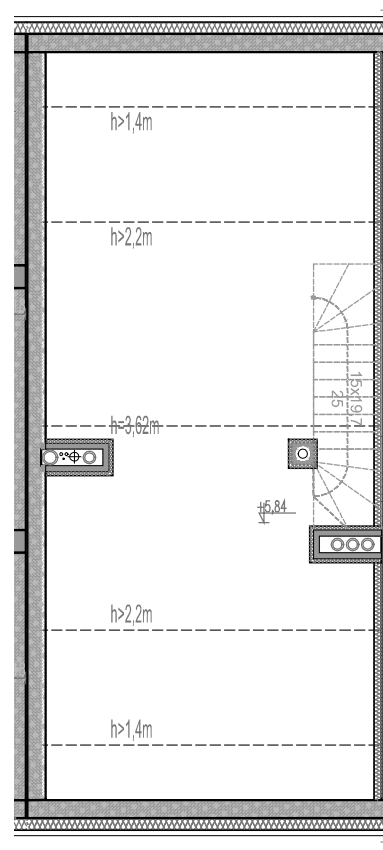
w miejscowości Zgorzala w gminie Lesznowola w powiecie piaseczyńskim



PARTER



PIĘTRO

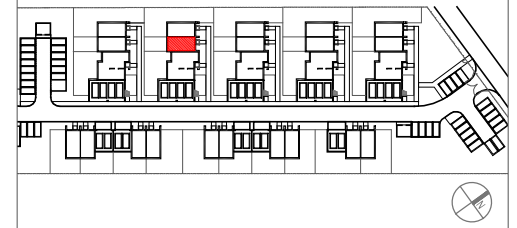


PODDASZE

WIDOK



USYTOWANIE



ZESTAWIENIE POWIERZCHNI

01	PRZEDPOKÓJ	2,36
02	KOMUNIKACJA	3,16
03	KUCHNIA	7,29
04	SALON/JAD	21,21
05	WC	1,25
06	SCHODY	3,25
07	KOMUNIKACJA	4,02
08	POKÓJ	7,39
09	POKÓJ	7,37
10	ŁAZIENKA	3,66
11	POKÓJ	14,00
		74,96
BALKON		2,48
OGRODEK		35,04

Uwagi: 1. Powierzchnie pomieszczeń podano z uwzględnieniem grubości tynków, zgodnie z normą PN-ISO 9836.
2. Niniejsza karta katalogowa została opracowana na podstawie projektu budowlanego. Nie stanowi ona wiernego odwzorowania lokalu mieszkalnego, który powstanie w przyszłości. Karta służy wskazaniu położenia projektowanych pomieszczeń oraz usytuowania lokalu na kondygnacji.
3. Powierzchnie oraz wymiary mogą ulec niewielkim zmianom w trakcie realizacji obiektu.

— ściana wewnętrzna - rozbierna

— ściana zewnętrzna - nierozbierna

INWESTOR: SOFFIA Sp. z o.o. Sp. K.
ul. Franciszka Klimczaka 17/80, 02-797 Warszawa

PROJEKTANT: ATI ARCHITEKTURA TECHNIKA INWESTYCJE
02-785 Warszawa, ul. Nutki 3/5

4 pokoje | 0/1 piętro | 74.96 m² lok. | 15 Z1 04 B1