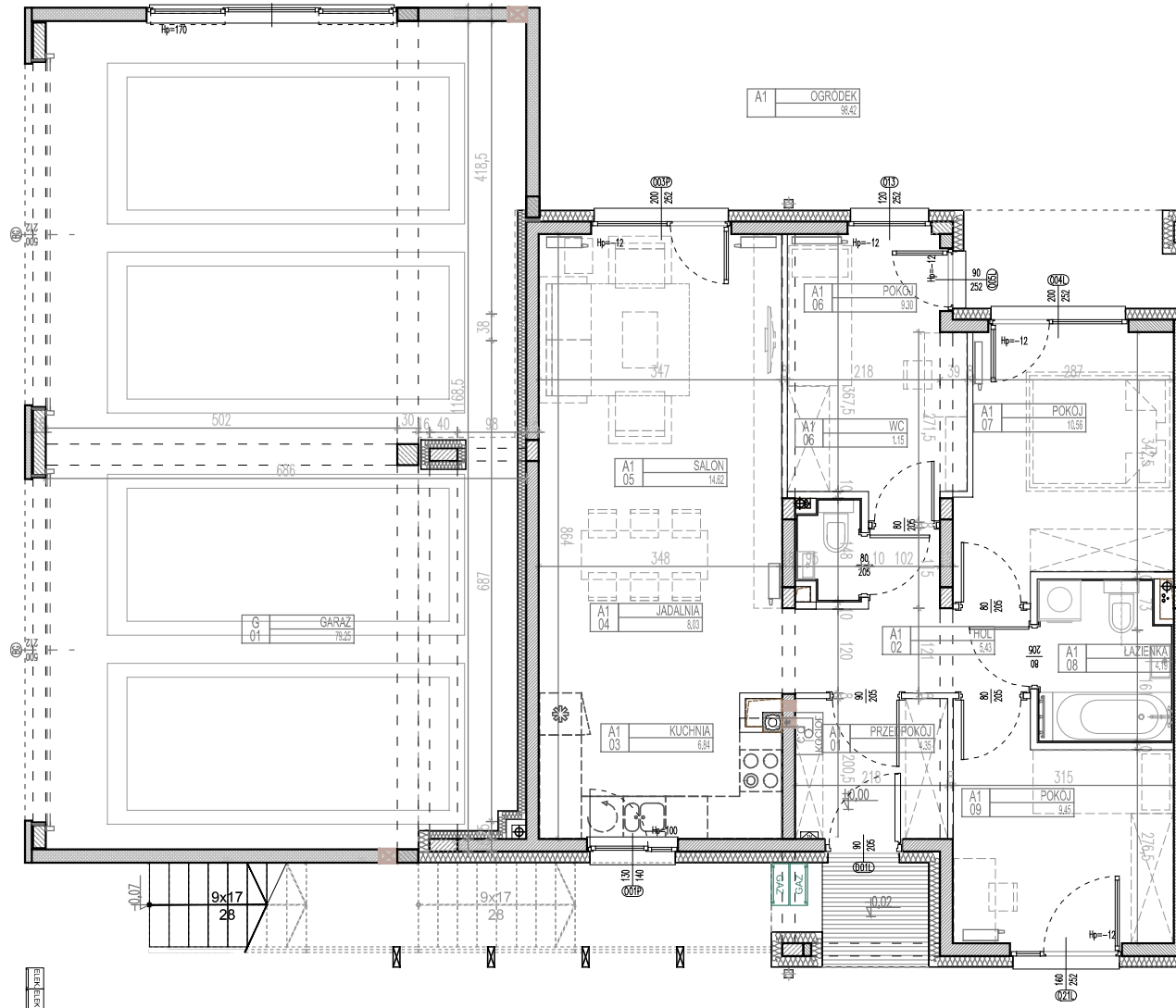


OSIEDLE NATURA: ZESPÓŁ BUDYNKÓW MIESZKALNYCH JEDNORODZINNYCH DWULOKALOWYCH

w miejscowości Zgorzala w gminie Lesznowola w powiecie piaseczyńskim



— ściana wewnętrzna - rozbieralna

— ściana zewnętrzna - nierozbieralna



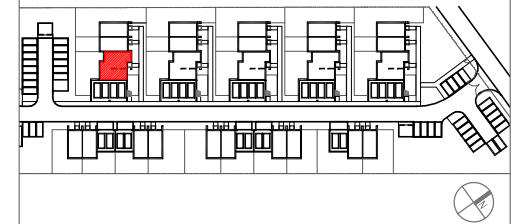
INWESTOR: SOFFIA Sp. z o.o. Sp. K.
ul. Franciszka Klimczaka 17/80, 02-797 Warszawa

PROJEKTANT: ATI ARCHITEKTURA TECHNIKA INWESTYCJE
02-785 Warszawa, ul. Nutki 3/5

WIDOK



USYTOWANIE



ZESTAWIENIE POWIERZCHNI

| | | |
|----|----------|-------|
| 02 | HOL | 5.43 |
| 03 | KUCHNIA | 6.84 |
| 04 | JADALNIA | 8.03 |
| 05 | SALON | 14.62 |
| 06 | POKOJ | 9.30 |
| 07 | WC | 1.15 |
| 08 | POKOJ | 10.56 |
| 09 | ŁAZIENKA | 4.19 |
| 10 | POKOJ | 9.45 |
| | | 73.92 |

OGRÓDEK 98.42

- Uwagi: 1. Powierzchnie pomieszczeń podano z uwzględnieniem grubości tynków, zgodnie z normą PN-ISO 9836.
2. Niniejsza karta katalogowa została opracowana na podstawie projektu budowlanego. Nie stanowi ona wiernego odwzorowania lokalu mieszkalnego, który powstanie w przyszłości. Karta służy wskazaniu położenia projektowanych pomieszczeń oraz usytuowania lokalu na kondygnacji.
3. Powierzchnie oraz wymiary mogą ulec niewielkim zmianom w trakcie realizacji obiektu.

4
pokoje

0
piętro

74.50
m²

lok.

17
Z1 05 A1