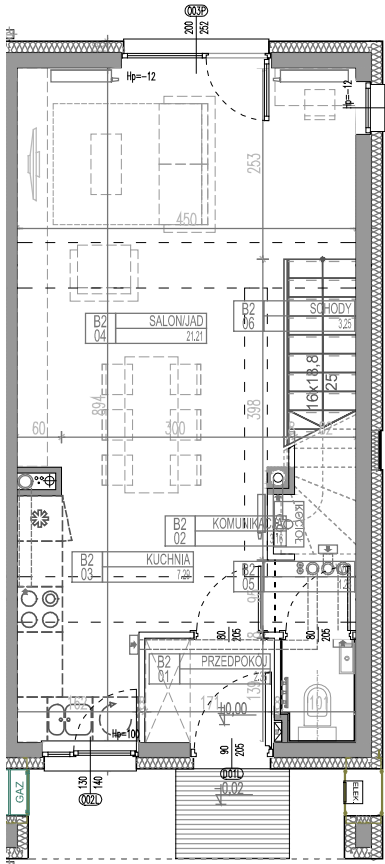


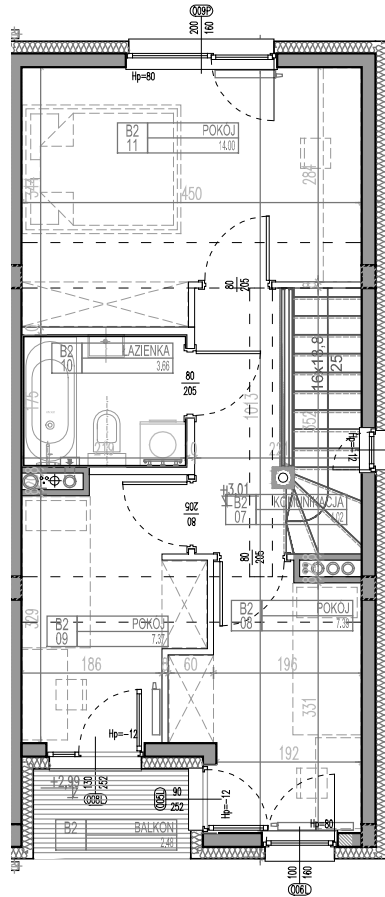
OSIEDLE NATURA: ZESPÓŁ BUDYNKÓW MIESZKALNYCH JEDNORODZINNYCH DWULOKALOWYCH

w miejscowości Zgorzala w gminie Lesznowola w powiecie piaseczyńskim

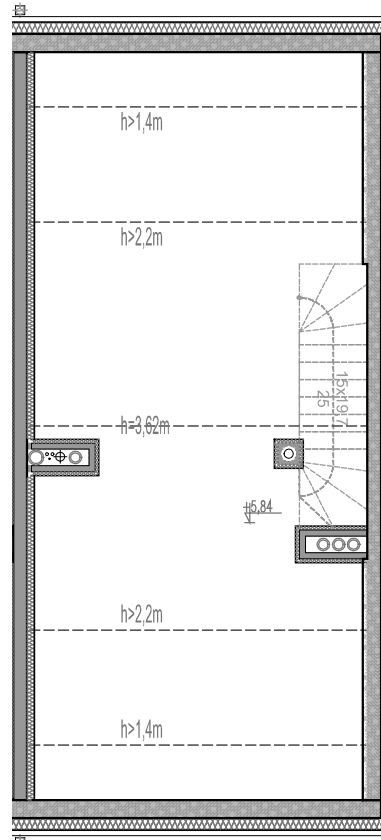
B2 OGRÓDEK
150,80



PARTER



PIĘTRO

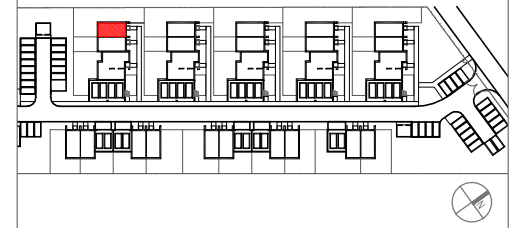


PODDASZE

WIDOK



USYTOWANIE



ZESTAWIENIE POWIERZCHNI

| | | |
|---------|-------------|--------|
| 01 | PRZEDPOKÓJ | 2.36 |
| 02 | KOMUNIKACJA | 3.16 |
| 03 | KUCHNIA | 7.29 |
| 04 | SALON/JAD | 21.21 |
| 05 | WC | 1.25 |
| 06 | SCHODY | 3.25 |
| 07 | KOMUNIKACJA | 4.02 |
| 08 | POKÓJ | 7.39 |
| 09 | POKÓJ | 7.37 |
| 10 | ŁAZIENKA | 3.66 |
| 11 | POKÓJ | 14.00 |
| | | 74.96 |
| BALKON | | 2.48 |
| OGRÓDEK | | 150.80 |

Uwagi: 1. Powierzchnie pomieszczeń podano z uwzględnieniem grubości tynków, zgodnie z normą PN-ISO 9836.
2. Niniejsza karta katalogowa została opracowana na podstawie projektu budowlanego. Nie stanowi ona wiernego odwzorowania lokalu mieszkalnego, który powstanie w przyszłości. Karta służy wskazaniu położenia projektowanych pomieszczeń oraz usytuowania lokalu na kondygnacji.
3. Powierzchnie oraz wymiary mogą ulec niewielkim zmianom w trakcie realizacji obiektu.

— ściana wewnętrzna - rozbierna

— ściana zewnętrzna - nierozbierna

INWESTOR: SOFFIA Sp. z o.o. Sp. K.
ul. Franciszka Klimczaka 17/80, 02-797 Warszawa

PROJEKTANT: ATI ARCHITEKTURA TECHNIKA INWESTYCJE
02-785 Warszawa, ul. Nutki 3/5



4 pokoje 0/1 piętro 74.96 m² lok. 20
Z1 05 B2