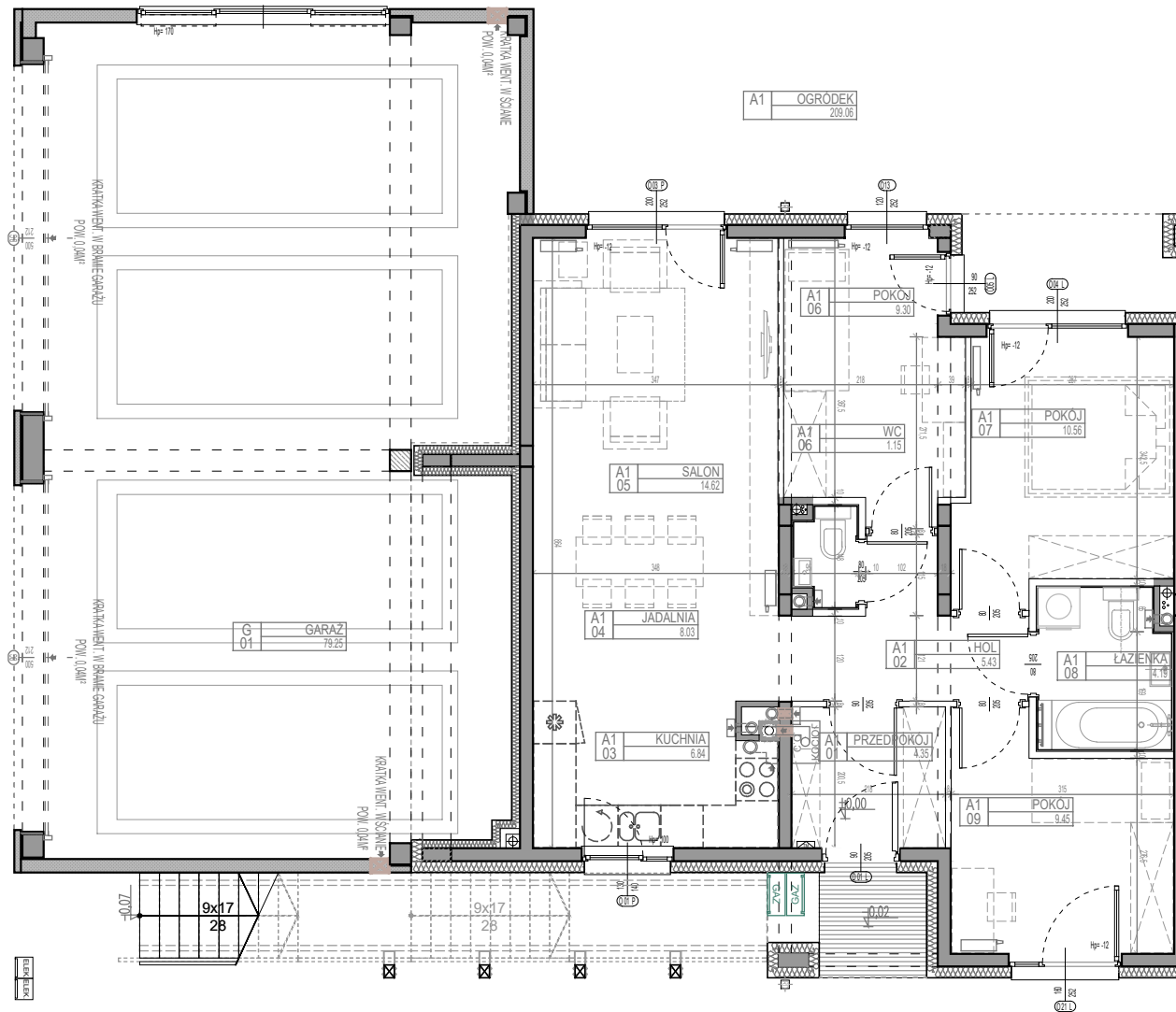


OSIEDLE NATURA: ZESPÓŁ BUDYNKÓW MIESZKALNYCH JEDNORODZINNYCH DWULOKALOWYCH

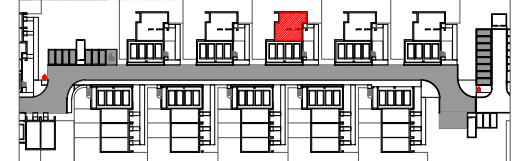
w miejscowości Zgorzala w gminie Lesznowola w powiecie piaseczyńskim



WIDOK



USYTOWANIE



ZESTAWIENIE POWIERZCHNI

Z3 03 A1

NR	POMIESZCZENIE	POWIERZCHNIA
01	PRZEDPOKÓJ	4.35
02	HOL	5.43
03	KUCHNIA	6.84
04	JADALNIA	8.03
05	SALÓN	14.62
06	POKÓJ	9.30
06	WC	1.15
07	POKÓJ	10.56
08	ŁAZIENKA	4.19
09	POKÓJ	9.45
		73.92

	OGRÓDEK	209.06
--	---------	--------

Uwagi: 1. Powierzchnie pomieszczeń podano z uwzględnieniem grubości tynków, zgodnie z normą PN-ISO 9836.
 2. Niniejsza karta katalogowa została opracowana na podstawie projektu budowlanego. Nie stanowi ona wiernego odwzorowania lokalu mieszkalnego, który powstanie w przyszłości. Karta służy wskazaniu położenia projektowanych pomieszczeń oraz usytuowania lokalu na kondygnacji.
 3. Powierzchnie oraz wymiary mogą ulec niewielkim zmianom w trakcie realizacji obiektu.

— ściana wewnętrzna - rozbierna — ściana zewnętrzna - nierozbierna

0 2 5m

INWESTOR: SOFFIA Sp. z o.o. Sp. K.
ul. Franciszka Klimczaka 17/80, 02-797 Warszawa

PROJEKTANT: ATI ARCHITEKTURA TECHNIKA INWESTYCJE
02-785 Warszawa, ul. Nutki 3/5

4 pokoje 0 piętro 73.92 m² lok. **35** Z3 03 A1