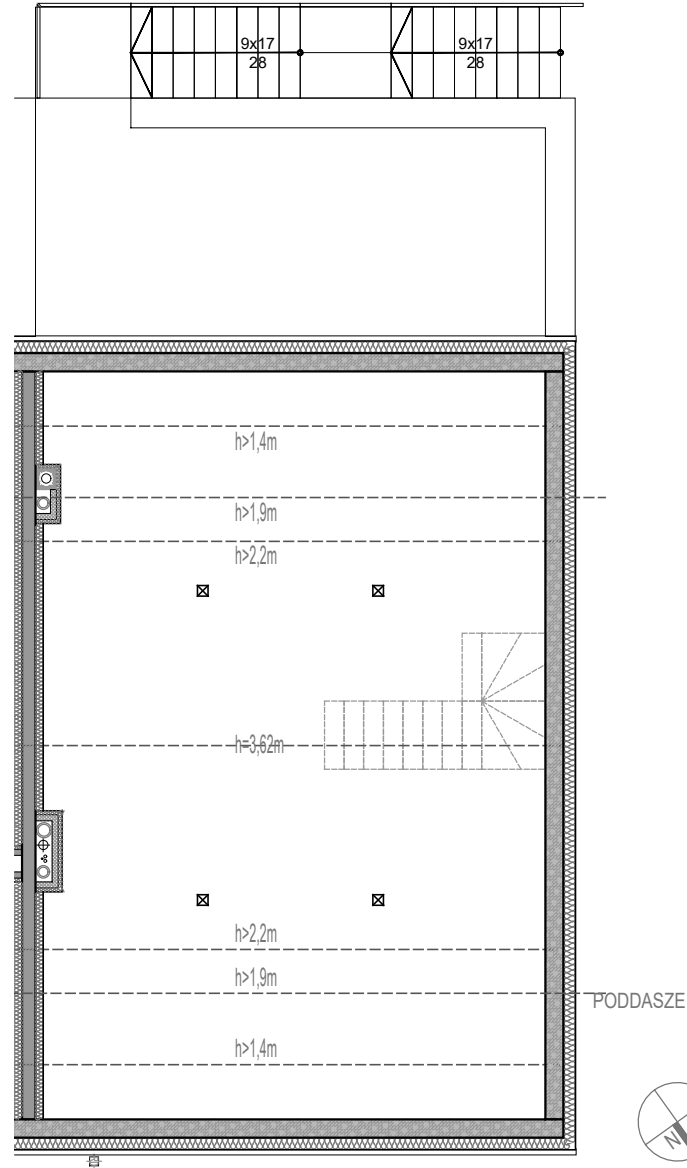
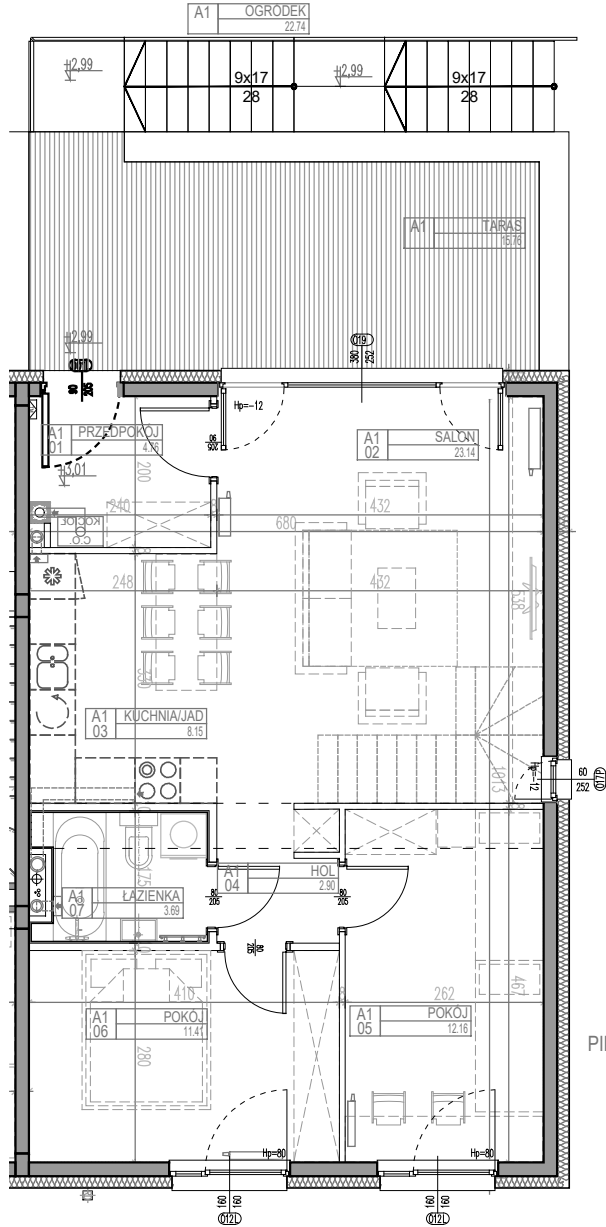


OSIEDLE NATURA: ZESPÓŁ BUDYNKÓW MIESZKALNYCH JEDNORODZINNYCH DWULOKALOWYCH

w miejscowości Zgorzala w gminie Lesznowola w powiecie piaseczyńskim



- ściana wewnętrzna - rozbieralna

- ściana zewnętrzna - nierozbieralna



INWESTOR: SOFFIA Sp. z o.o. Sp. K.
ul. Franciszka Klimczaka 17/80, 02-797 Warszawa

PROJEKTANT: ATI ARCHITEKTURA TECHNIKA INWESTYCJE
02-785 Warszawa, ul. Nutki 3/5

WIDOK



USYTOWANIE



ZESTAWIENIE POWIERZCHNI

Z4 02 A1

NR	POMIESZCZENIE	POWIERZCHNIA
01	PRZEDPOKÓJ	4,76
02	SALON	23,14
03	KUCHNIA/JAD	8,15
04	HOL	2,90
05	POKOJ	12,16
06	POKOJ	11,41
07	ŁAZIENKA	3,69
		66,21
TARAS		15,76
OGRODEK		22,76

Uwagi: 1. Powierzchnie pomieszczeń podano z uwzględnieniem grubości tynków, zgodnie z normą PN-ISO 9836.
2. Niniejsza karta katalogowa została opracowana na podstawie projektu budowlanego. Nie stanowi ona wiernego odwzorowania lokalu mieszkalnego, który powstanie w przyszłości. Karta służy wskazaniu położenia projektowanych pomieszczeń oraz usytuowania lokalu na kondygnacji.
3. Powierzchnie oraz wymiary mogą ulec niewielkim zmianom w trakcie realizacji obiektu.

3
pokoje

1
piętro

66.21
m²

lok.

45
Z4.02.A1