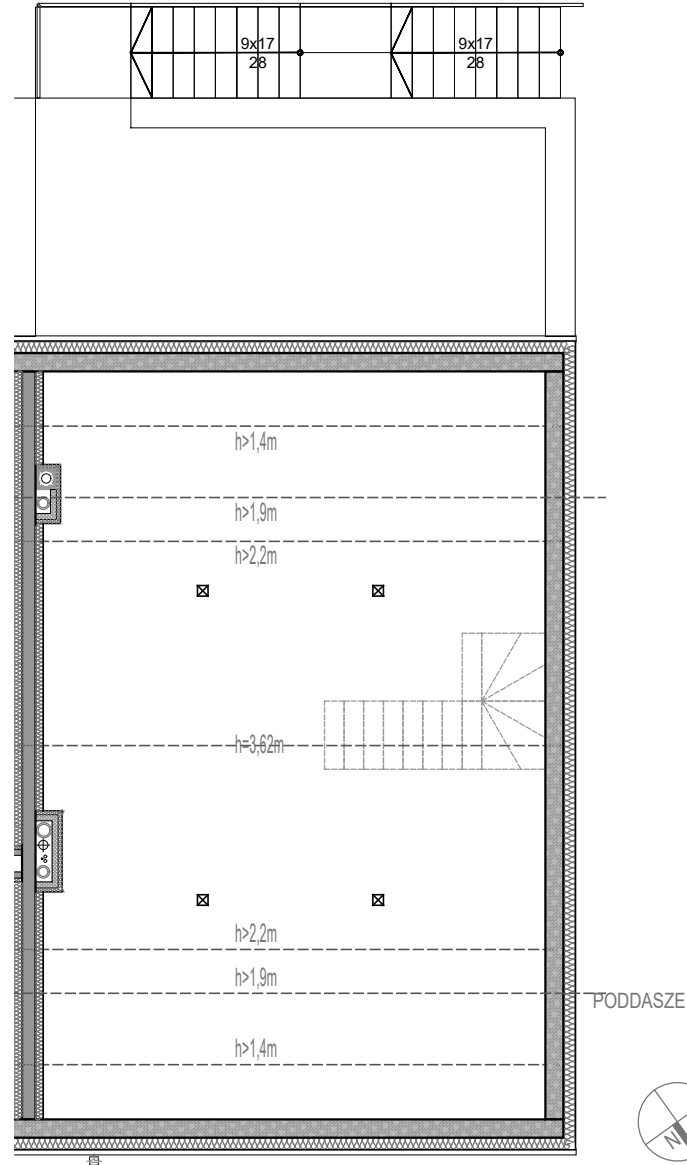
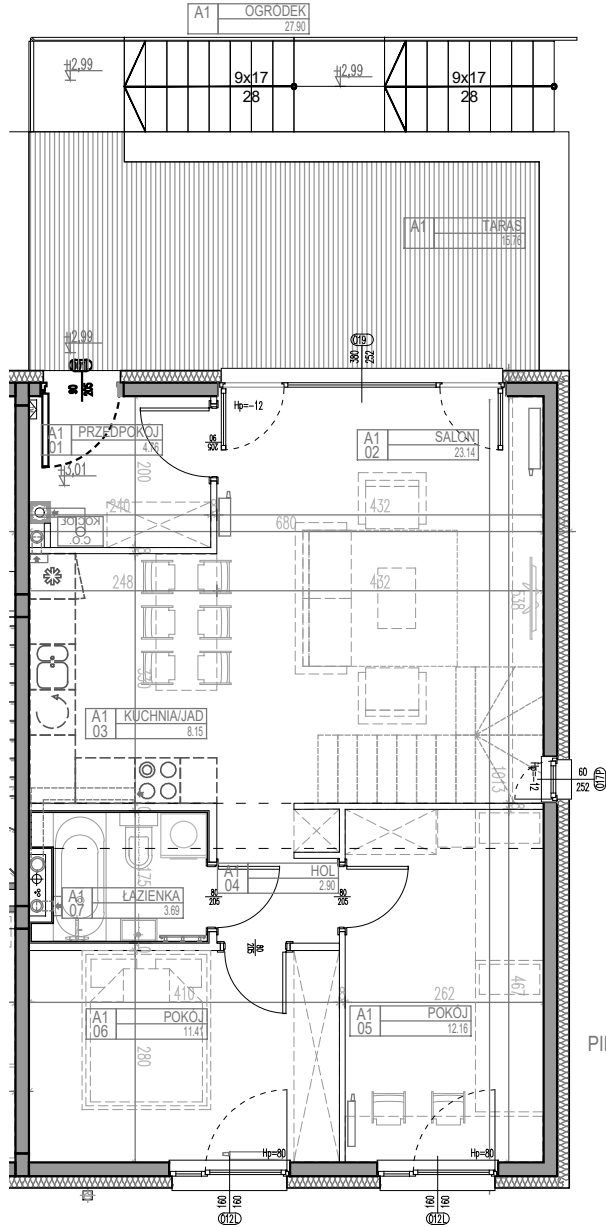


OSIEDLE NATURA: ZESPÓŁ BUDYNKÓW MIESZKALNYCH JEDNORODZINNYCH DWULOKALOWYCH

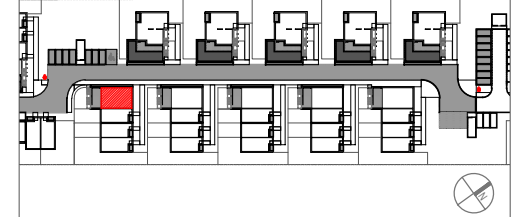
w miejscowości Zgorzala w gminie Lesznowola w powiecie piaseczyńskim



WIDOK



USYTOWANIE



ZESTAWIENIE POWIERZCHNI

Z4 05 A1

| NR | POMIESZCZENIE | POWIERZCHNIA |
|---------|---------------|--------------|
| 01 | PRZEDPOKÓJ | 4.76 |
| 02 | SALON | 23.14 |
| 03 | KUCHNIA/JAD | 8.15 |
| 04 | HOL | 2.90 |
| 05 | POKOJ | 12.16 |
| 06 | POKOJ | 11.41 |
| 07 | ŁAZIENKA | 3.69 |
| | | 66.21 |
| TARAS | | 15.76 |
| OGRODEK | | 27.90 |

Uwagi: 1. Powierzchnie pomieszczeń podano z uwzględnieniem grubości tynków, zgodnie z normą PN-ISO 9836.
 2. Niniejsza karta katalogowa została opracowana na podstawie projektu budowlanego. Nie stanowi ona wiernego odwzorowania lokalu mieszkalnego, który powstanie w przyszłości. Karta służy wskazaniu położenia projektowanych pomieszczeń oraz usytuowania lokalu na kondygnacji.
 3. Powierzchnie oraz wymiary mogą ulec niewielkim zmianom w trakcie realizacji obiektu.

- ściana wewnętrzna - rozbierna

- ściana zewnętrzna - nierozbierna



INWESTOR: SOFFIA Sp. z o.o. Sp. K.
ul. Franciszka Klimczaka 17/80, 02-797 Warszawa

PROJEKTANT: ATI ARCHITEKTURA TECHNIKA INWESTYCJE
02-785 Warszawa, ul. Nutki 3/5

3
pokoje

1
piętro

66.21
m²

lok.

57
Z4.05.A1