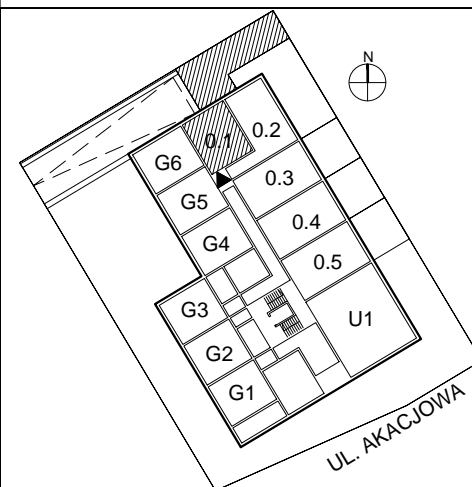


WILLA AKACJA: BUDYNEK MIESZKALNY WIELORODZINNY Z GARAŻEM PODZIEMNYM  
w Pruszkowie, pow. pruszkowski, woj. mazowieckie



USYTUOWANIE:

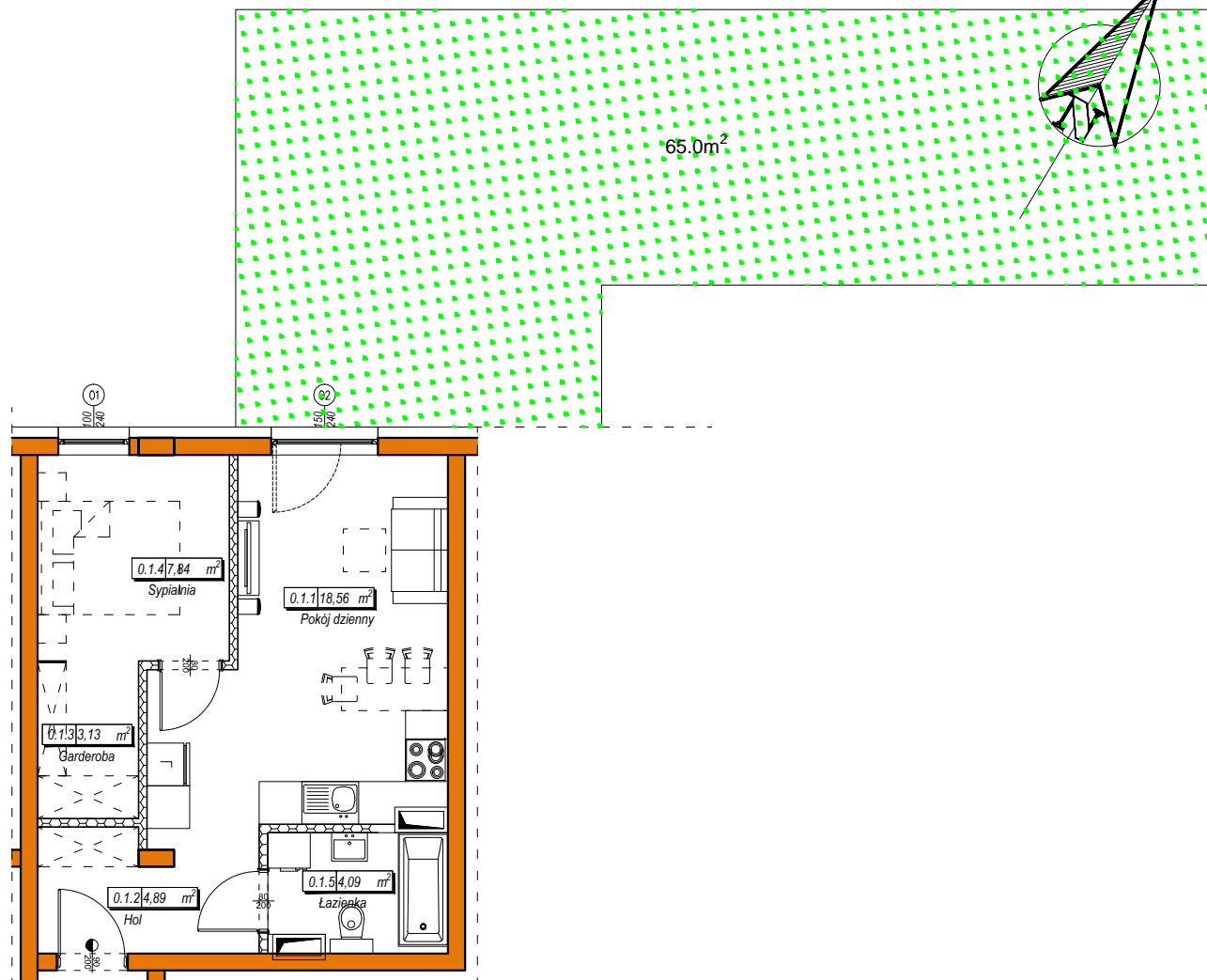


POWIERZCHNIE:

NR	NAZWA	POW	
0.1.1	Pokój dzienny	18,56	m <sup>2</sup>
0.1.2	Hol	4,89	m <sup>2</sup>
0.1.3	Garderoba	3,13	m <sup>2</sup>
0.1.4	Garderoba	7,84	m <sup>2</sup>
0.1.5	Łazienka	4,09	m <sup>2</sup>
<b>SUMA=</b>		<b>38,51</b>	<b>m<sup>2</sup></b>

UWAGA:

- POWIERZCHNIE LICZONE WG NORMY PN-ISO 9836:1997
- ZGODNIE Z NORMĄ PN-ISO 9836:1997 DO POWIERZCHNI LOKALU WLICZONO ŚCIANKI DZIAŁOWE NADAJĄCE SIĘ DO DEMONTAŻU
- ZE WZGLĘDU NA TRWAJĄCE PRACE PROJEKTOWE POWIERZCHNIE MOGA ULEC ZMIANIE
- WYPOSAŻENIE LOKALU POKAZANO JEDYNIE W CELACH PREZENTACJI I NIE STANOWI ZOBOWIĄZANIA UMOWNEGO
- NINIEJSZY PROJEKT NIE STANOWI OFERTY W ROZUMIENIU PRZEPISÓW KODEKSU CYWILNEGO



- ściana działowa

- ściana konstrukcyjna



INWESTOR: SOFFIA Sp. z o.o. Sp. K.  
ul. Franciszka Klimczaka 17/80, 02-797 Warszawa

1	0	38,51	lok.	0.1
pokoje	piętro	m <sup>2</sup>		