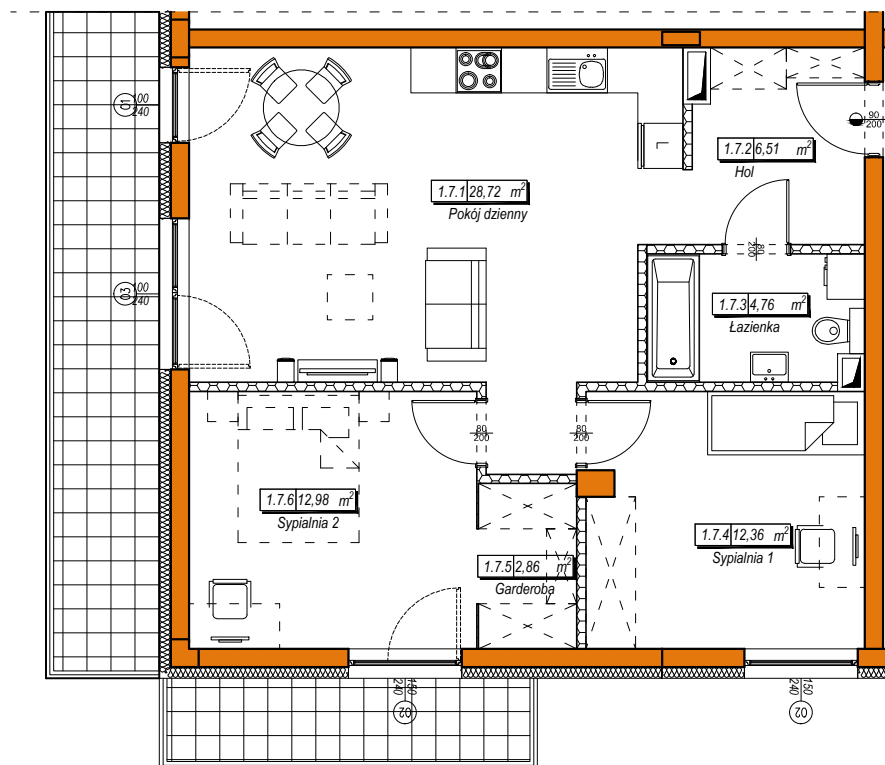
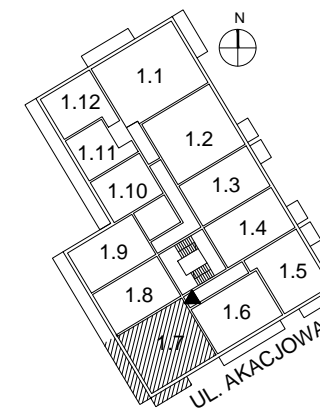




USYTUOWANIE:



POWIERZCHNIE:

1.7.1	Pokój dzienny	28,72 m <sup>2</sup>
1.7.2	Hol	6,49 m <sup>2</sup>
1.7.3	Łazienka	4,76 m <sup>2</sup>
1.7.4	Sypialnia 1	12,39 m <sup>2</sup>
1.7.5	Garderoba	2,86 m <sup>2</sup>
1.7.6	Sypialnia 2	12,98 m <sup>2</sup>
<b>SUMA=</b>		<b>61,71 m<sup>2</sup></b>
1.7.B1	Balkon 1	6,00 m <sup>2</sup>
1.7.B2	Balkon 2	13,23 m <sup>2</sup>

UWAGA:

- POWIERZCHNIE LICZONE WG NORMY PN-ISO 9836:1997
- ZGODNIE Z NORMĄ PN-ISO 9836:1997 DO POWIERZCHNI LOKALU WLICZONO ŚCIANKI DZIAŁOWE NADAJĄCE SIĘ DO DEMONTAŻU
- ZE WZGLĘDU NA TRWAJĄCE PRACE PROJEKTOWE POWIERZCHNIE MOGA ULEC ZMIANIE
- WYPOSAŻENIE LOKALU POKAZANO JEDYNIE W CELACH PREZENTACJI I NIE STANOWI ZOBOWIĄZANIA UMOWNEGO
- NINIEJSZY PROJEKT NIE STANOWI OFERTY W ROZUMIENIU PRZEPISÓW KODEKSU CYWILNEGO

- ściana działowa

- ściana konstrukcyjna



INWESTOR: SOFFIA Sp. z o.o. Sp. K.  
ul. Franciszka Klimczaka 17/80, 02-797 Warszawa

**3** pokoje  
**1** piętro  
**61,71** m<sup>2</sup>  
lok. **1.7**