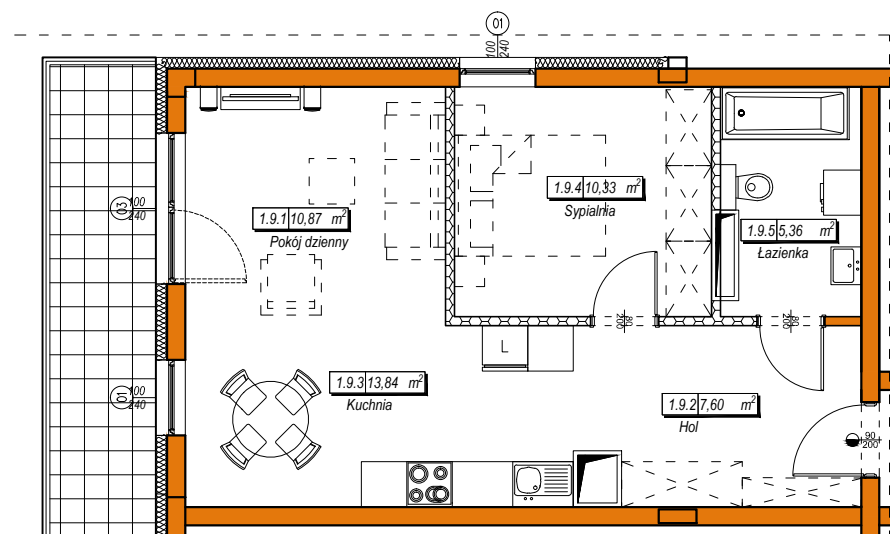
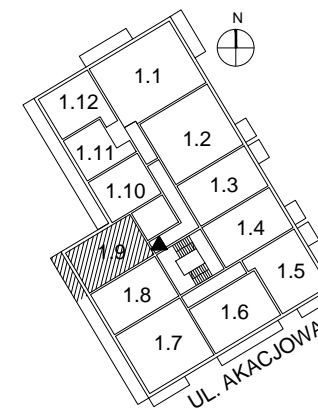


WILLA AKACJA: BUDYNEK MIESZKALNY WIELORODZINNY Z GARAŻEM PODZIEMNYM
w Pruszkowie, pow. pruszkowski, woj. mazowieckie



USYTUOWANIE:



POWIERZCHNIE:

1.9.1	Pokój dzienny	10,87 m ²
1.9.2	Hol	7,60 m ²
1.9.3	Kuchnia	13,37 m ²
1.9.4	Sypialnia	10,33 m ²
1.9.5	Łazienka	5,36 m ²
SUMA=		47,53 m²
1.9.B1	Balkon 1	9,51 m ²

UWAGA:

- POWIERZCHNIE LICZONE WG NORMY PN-ISO 9836:1997
- ZGODNIE Z NORMĄ PN-ISO 9836:1997 DO POWIERZCHNI LOKALU WLICZONO ŚCIANKI DZIAŁOWE NADAJĄCE SIĘ DO DEMONTAŻU
- ZE WZGLĘDU NA TRWAJĄCE PRACE PROJEKTOWE POWIERZCHNIE MOGĄ ULEC ZMIANIE
- WYPOSAŻENIE LOKALU POKAZANO JEDYNNIE W CELACH PREZENTACJI I NIE STANOWI ZOBOWIĄZANIA UMOWNEGO
- NINIEJSZY PROJEKT NIE STANOWI OFERTY W ROZUMIENIU PRZEPISÓW KODEKSU CYWILNEGO

- ściana działowa

- ściana konstrukcyjna

0 1 2 5m

INWESTOR: SOFFIA Sp. z o.o. Sp. K.
ul. Franciszka Klimczaka 17/80, 02-797 Warszawa

2 pokoje
1 piętro
47,53 m²
lok. **1.9**