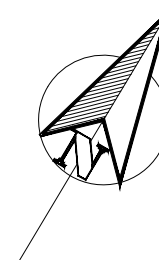
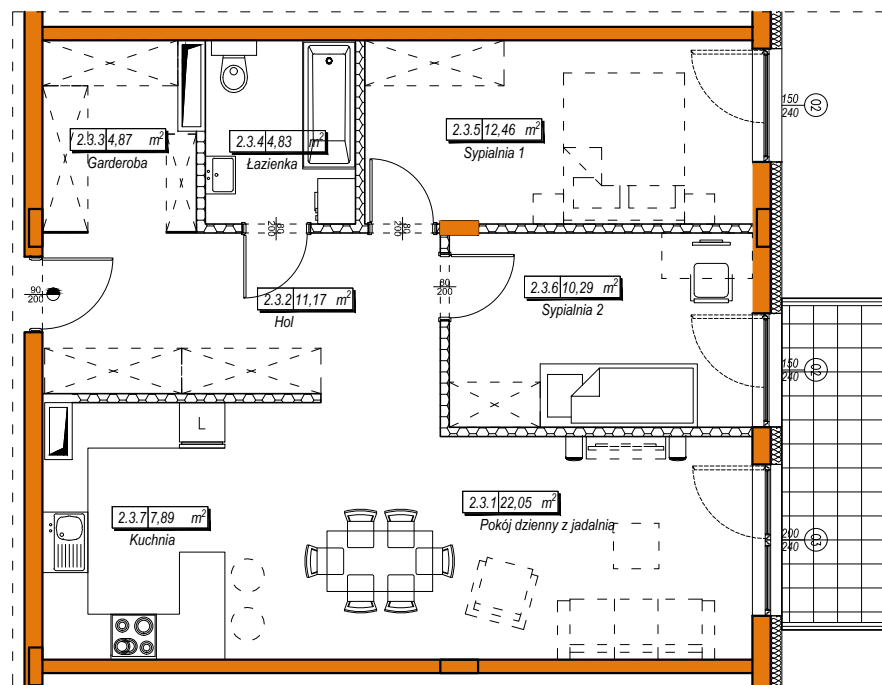
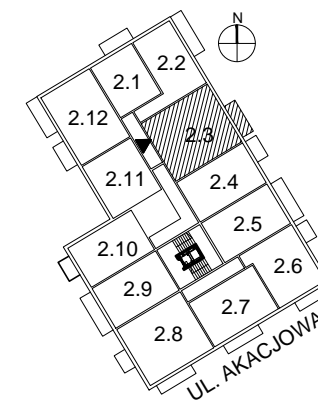


WILLA AKACJA: BUDYNEK MIESZKALNY WIELORODZINNY Z GARAŻEM PODZIEMNYM
w Pruszkowie, pow. pruszkowski, woj. mazowieckie



USYTUOWANIE:




POWIERZCHNIE:

2.3.1	Pokój dzienny	22,05 m ²
2.3.2	Hol	11,17 m ²
2.3.3	Garderoba	4,87 m ²
2.3.4	Łazienka	4,83 m ²
2.3.5	Sypialnia 1	12,46 m ²
2.3.6	Sypialnia 2	10,29 m ²
2.3.7	Kuchnia	7,89 m ²
SUMA=		73,56 m²
2.3.B1	Balkon 1	6,59 m ²

UWAGA:

- POWIERZCHNIE LICZONE WG NORMY PN-ISO 9836:1997
- ZGODNIE Z NORMĄ PN-ISO 9836:1997 DO POWIERZCHNI LOKALU WLICZONO ŚCIANKI DZIAŁOWE NADAJĄCE SIĘ DO DEMONTAŻU
- ZE WZGLĘDU NA TRWAJĄCE PRACE PROJEKTOWE POWIERZCHNIE MOGA ULEC ZMIANIE
- WYPOSAŻENIE LOKALU POKAZANO JEDYNNIE W CELACH PREZENTACJI I NIE STANOWI ZOBOWIĄZANIA UMOWNEGO
- NINIEJSZY PROJEKT NIE STANOWI OFERTY W ROZUMIENIU PRZEPISÓW KODEKSU CYWILNEGO

 - ściana działowa

 - ściana konstrukcyjna



INWESTOR: SOFFIA Sp. z o.o. Sp. K.
ul. Franciszka Klimczaka 17/80, 02-797 Warszawa

3	2	73,56	lok.	2.3
pokoje	piętro	m ²		