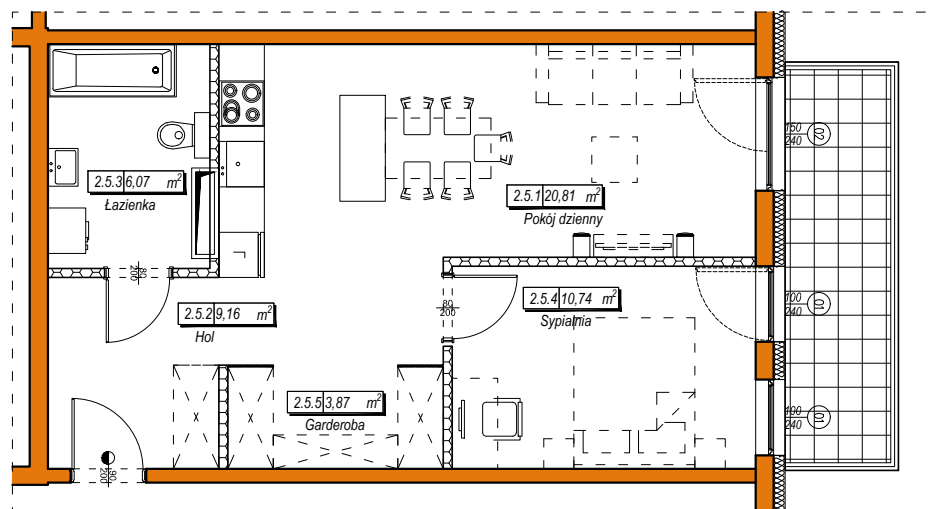
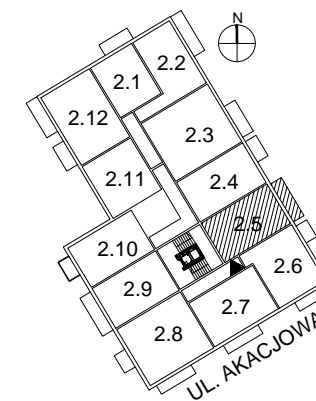


WILLA AKACJA: BUDYNEK MIESZKALNY WIELORODZINNY Z GARAŻEM PODZIEMNYM
w Pruszkowie, pow. pruszkowski, woj. mazowieckie



USYTUOWANIE:




POWIERZCHNIE:

2.5.1	Pokój dzienny	20,81 m ²
2.5.2	Hol	9,16 m ²
2.5.3	Łazienka	6,07 m ²
2.5.4	Sypialnia	10,74 m ²
2.5.5	Garderoba	3,87 m ²
SUMA=		50,65 m²
2.5.B1	Balkon 1	8,10 m ²

UWAGA:

- POWIERZCHNIE LICZONE WG NORMY PN-ISO 9836:1997
- ZGODNIE Z NORMĄ PN-ISO 9836:1997 DO POWIERZCHNI LOKALU WLICZONO ŚCIANKI DZIAŁOWE NADAJĄCE SIĘ DO DEMONTAŻU
- ZE WZGLĘDU NA TRWAJĄCE PRACE PROJEKTOWE POWIERZCHNIE MOGĄ ULEĆ ZMIANIE
- WYPOSAŻENIE LOKALU POKAZANO JEDYNNIE W CELACH PREZENTACJI I NIE STANOWI ZOBOWIĄZANIA UMOWNEGO
- NINIEJSZY PROJEKT NIE STANOWI OFERTY W ROZUMIENIU PRZEPISÓW KODEKSU CYWILNEGO

 - ściana działowa

 - ściana konstrukcyjna



INWESTOR: SOFFIA Sp. z o.o. Sp. K.
ul. Franciszka Klimczaka 17/80, 02-797 Warszawa

2	2	50,65	lok.	2.5
pokoje	piętro	m ²		