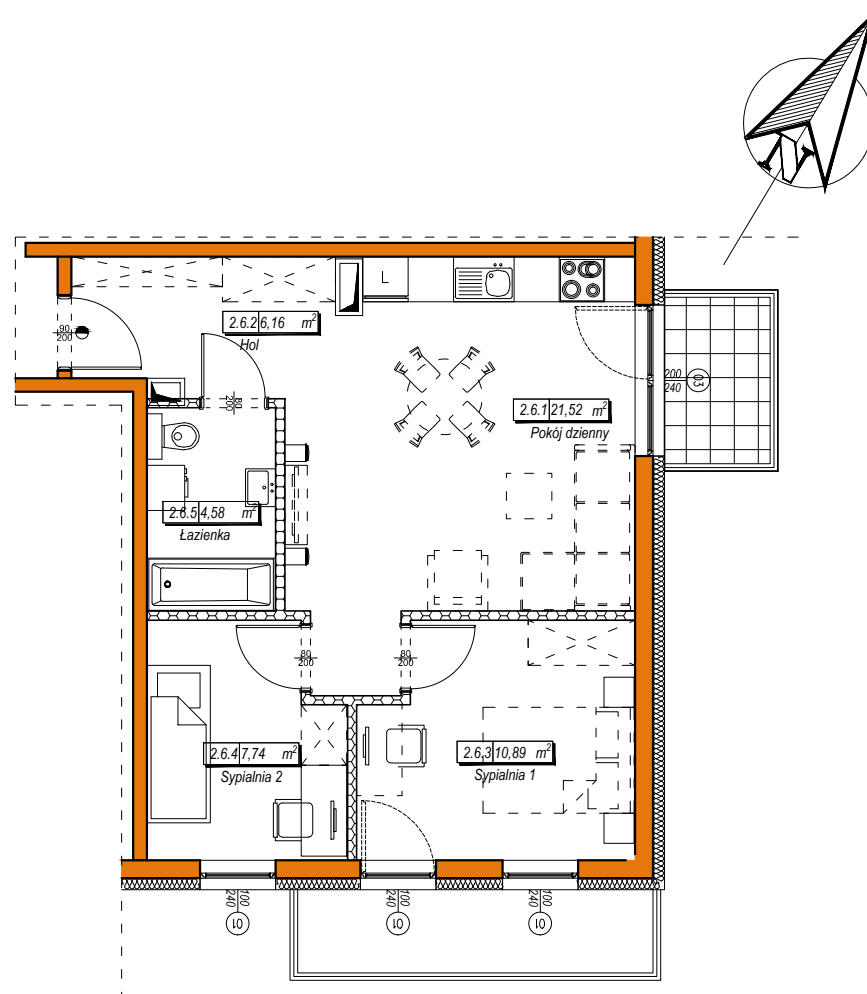
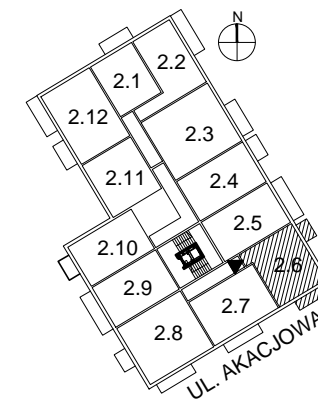


WILLA AKACJA: BUDYNEK MIESZKALNY WIELORODZINNY Z GARAŻEM PODZIEMNYM
w Pruszkowie, pow. pruszkowski, woj. mazowieckie



USYTUOWANIE:



POWIERZCHNIE:

2.6.1	Pokój dzienny	21,52 m ²
2.6.2	Hol	6,16 m ²
2.6.3	Sypialnia 1	10,89 m ²
2.6.4	Sypialnia 2	7,74 m ²
2.6.5	Łazienka	4,58 m ²
SUMA=		50,89 m²
2.6.B1	Balkon 1	3,60 m ²

UWAGA:

- POWIERZCHNIE LICZONE WG NORMY PN-ISO 9836:1997
- ZGODNIE Z NORMĄ PN-ISO 9836:1997 DO POWIERZCHNI LOKALU WLICZONO ŚCIANKI DZIAŁOWE NADAJĄCE SIĘ DO DEMONTAŻU
- ZE WZGLĘDU NA TRWAJĄCE PRACE PROJEKTOWE POWIERZCHNIE MOGĄ ULEC ZMIANIE
- WYPOSAŻENIE LOKALU POKAZANO JEDYNIE W CELACH PREZENTACJI I NIE STANOWI ZOBOWIĄZANIA UMOWNEGO
- NINIEJSZY PROJEKT NIE STANOWI OFERTY W ROZUMIENIU PRZEPISÓW KODEKSU CYWILNEGO

- ściana działowa

- ściana konstrukcyjna



INWESTOR: SOFFIA Sp. z o.o. Sp. K.
ul. Franciszka Klimczaka 17/80, 02-797 Warszawa

3	2	50,89	lok.	2.6
pokoje	piętro	m ²		