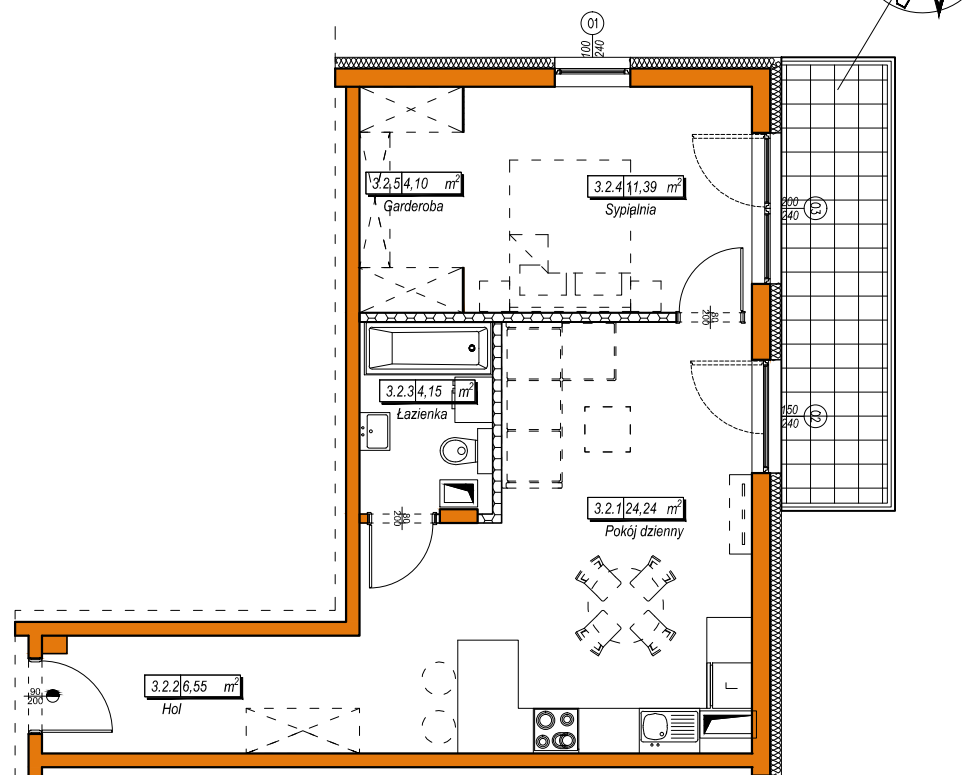
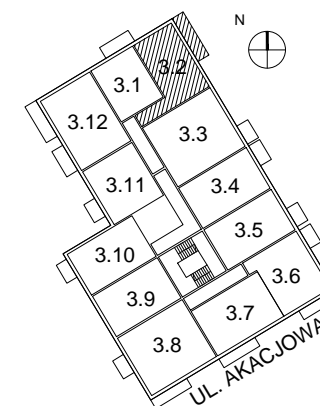


WILLA AKACJA: BUDYNEK MIESZKALNY WIELORODZINNY Z GARAŻEM PODZIEMNYM  
w Pruszkowie przy ul. Akacjowej, pow. pruszkowski, woj. mazowieckie



USYTUOWANIE:



POWIERZCHNIE:

3.2.1	Pokój dzienny	24,24 m <sup>2</sup>
3.2.2	Hol	6,55 m <sup>2</sup>
3.2.3	Łazienka	4,15 m <sup>2</sup>
3.2.4	Sypialnia	11,39 m <sup>2</sup>
3.2.5	Garderoba	4,10 m <sup>2</sup>
<b>SUMA=</b>		<b>50,43 m<sup>2</sup></b>
3.2.B1	Balkon 1	9,00 m <sup>2</sup>

UWAGA:

- POWIERZCHNIE LICZONE WG NORMY PN-ISO 9836:1997
- ZGODNIE Z NORMĄ PN-ISO 9836:1997 DO POWIERZCHNI LOKALU WLICZONO ŚCIANKI DZIAŁOWE NADAJĄCE SIĘ DO DEMONTAŻU
- ZE WZGLĘDU NA TRWAJĄCE PRACE PROJEKTOWE POWIERZCHNIE MOGA ULEC ZMIANIE
- WYPOSAŻENIE LOKALU POKAZANO JEDYNNIE W CELACH PREZENTACJI I NIE STANOWI ZOBOWIĄZANIA UMOWNEGO
- NINIEJSZY PROJEKT NIE STANOWI OFERTY W ROZUMIENIU PRZEPISÓW KODEKSU CYWILNEGO

- ściana działowa

- ściana konstrukcyjna



INWESTOR: SOFFIA Sp. z o.o. Sp. K.  
ul. Franciszka Klimczaka 17/80, 02-797 Warszawa

**2** pokoje  
**3** piętro  
**50,43** m<sup>2</sup>  
lok. **3.2**