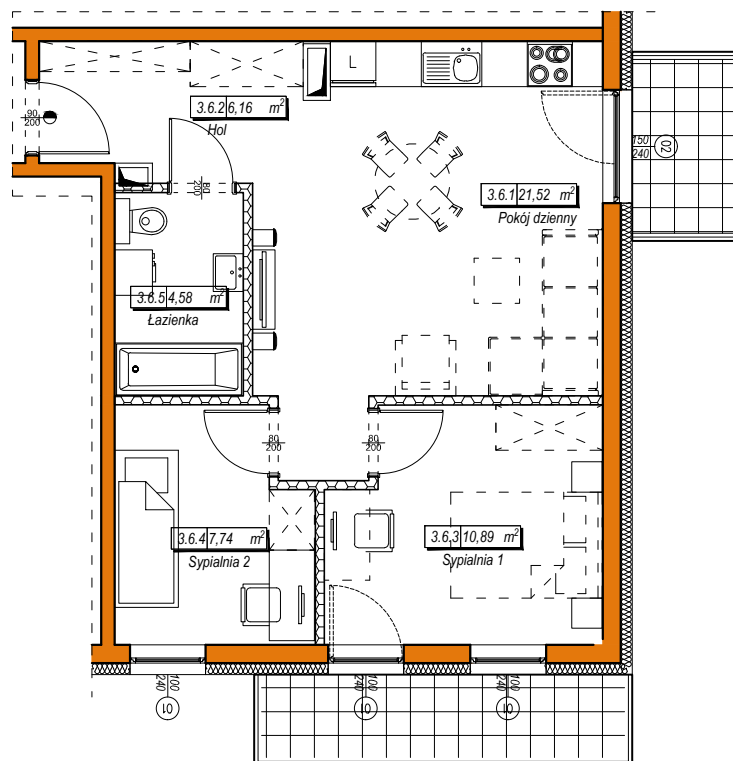
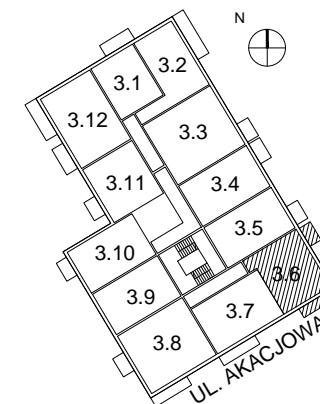


WILLA AKACJA: BUDYNEK MIESZKALNY WIELORODZINNY Z GARAŻEM PODZIEMNYM
w Pruszkowie przy ul. Akacjowej, pow. pruszkowski, woj. mazowieckie



USYTUOWANIE:



POWIERZCHNIE:

3.6.1	Pokój dzienny	21,52 m ²
3.6.2	Hol	6,16 m ²
3.6.3	Sypialnia 1	10,89 m ²
3.6.4	Sypialnia 2	7,74 m ²
3.6.5	Łazienka	4,58 m ²
SUMA=		50,89 m²
3.6.B1	Balkon 1	3,75 m ²

UWAGA:

- POWIERZCHNIE LICZONE WG NORMY PN-ISO 9836:1997
- ZGODNIE Z NORMĄ PN-ISO 9836:1997 DO POWIERZCHNI LOKALU WLICZONO ŚCIANKI DZIAŁOWE NADAJĄCE SIĘ DO DEMONTAŻU
- ZE WZGLĘDU NA TRWAJĄCE PRACE PROJEKTOWE POWIERZCHNIE MOGA ULEC ZMIANIE
- WYPOSAŻENIE LOKALU POKAZANO JEDYNIE W CELACH PREZENTACJI I NIE STANOWI ZOBOWIĄZANIA UMOWNEGO
- NINIEJSZY PROJEKT NIE STANOWI OFERTY W ROZUMIENIU PRZEPISÓW KODEKSU CYWILNEGO

 - ściana działowa

 - ściana konstrukcyjna

0 1 2 5m

INWESTOR: SOFFIA Sp. z o.o. Sp. K.
ul. Franciszka Klimczaka 17/80, 02-797 Warszawa

3 pokoje **3** piętro **50,89** m² lok. **3.6**